

**BATIMENT 1**

Appartement de 3 pièces  
 n° 136 - 3eme étage

Séjour / Cuisine	22,0
Chambre 1	11,5
Chambre 2	9,1
SDB	4,8
WC	1,9

TOTAL SURFACE HABITABLE **60,9 m<sup>2</sup>**

Balcon 6,5

TOTAL SURFACES PRIVATIVES ANNEXES **6,5 m<sup>2</sup>**

TOTAL SURFACES PRIVATIVES **67,4 m<sup>2</sup>**



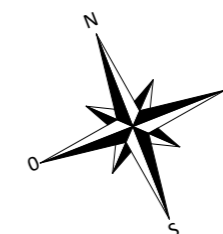
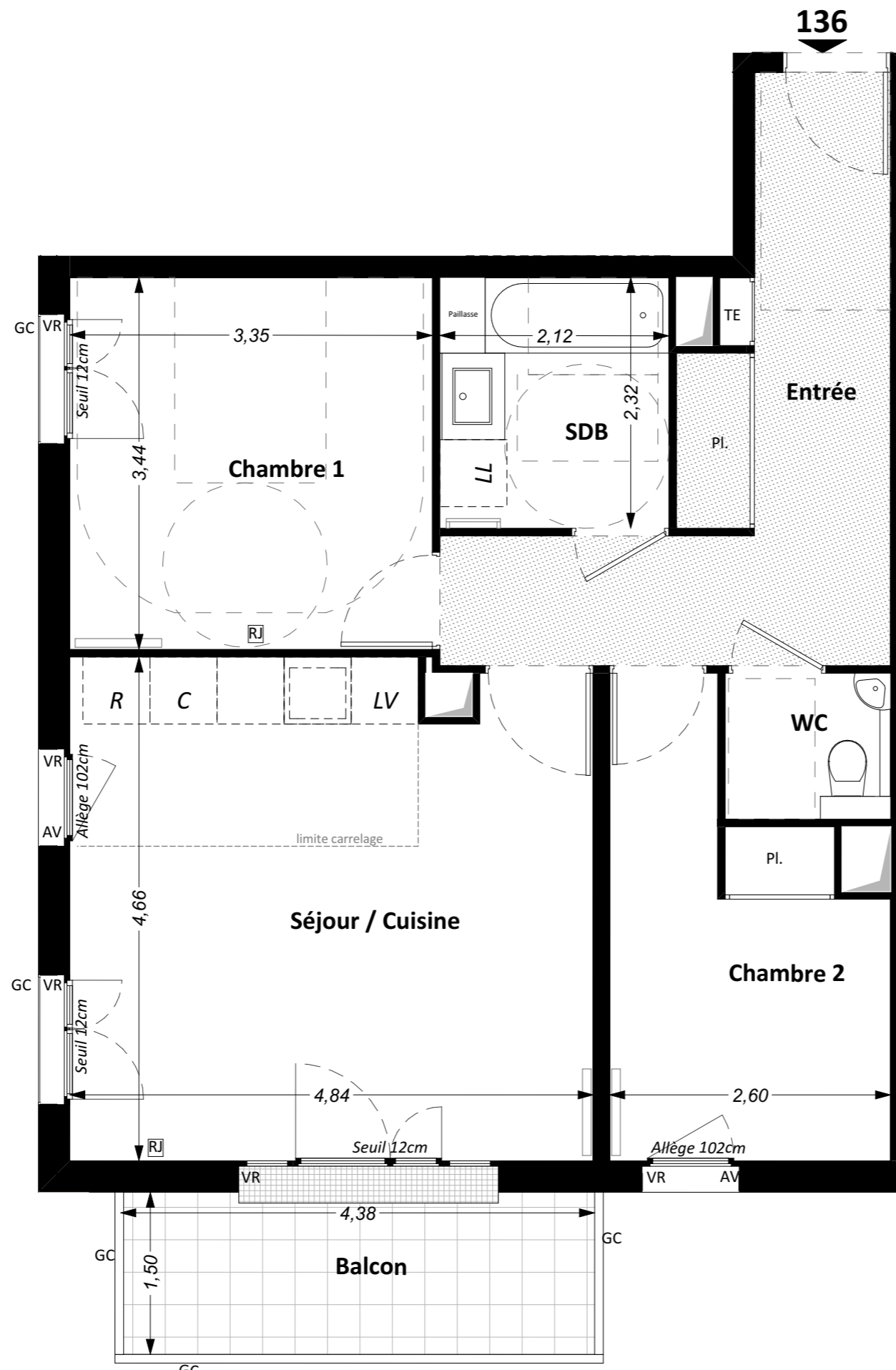
**LEGENDE**

GC	Garde-corps	RJ	Prise type RJ45	Retombée de poutre
PV	Pare-vue	LL	Lave-linge	-----
PL	Placard	LV	Lave-vaisselle	-----
TE	Tableau électrique	C	Cuisson	-----
AV	Allège vitrée	R	Réfrigérateur	-----
AM	Allège maçonnée			-----
				-----
				-----

Hauteur sous plafond = 2.50 m

Indice 0 **19 / 09 / 2017**

Echelle : 1:50



Nota : Les surfaces des placards sont comprises dans celles des pièces où ils se situent. Des modifications sont susceptibles d'être apportées à ce plan en fonction des nécessités techniques et réglementaires de la réalisation, tant en ce qui concerne les dimensions libres que l'équipement. Les soffites, faux-plafonds, retombées, gaines techniques, canalisations, trappes de visite, descentes d'eaux pluviales, équipements électriques, ne sont pas systématiquement représentés ou le sont à titre indicatif. Les dimensions et les implantations des appareils de chauffage, lorsqu'ils sont représentés, sont indicatifs et seront soumis à la conformité de l'étude thermique.